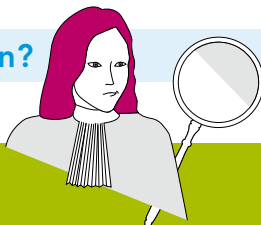


Toezicht: bewind, curatele en mentorschap

Bij curatele, bewind en mentorschap gaat het om maatregelen voor mensen die onvoldoende voor zichzelf kunnen zorgen. Maar wat is nu precies het verschil? En hoe vaak worden deze maatregelen opgelegd?

TOEZICHT

Wat zijn de verschillen?



RECHTER

Het Landelijk Kwaliteitsbureau CBM beoordeelt of professionele curatoren, bewindvoerders en mentoren voldoen aan de wettelijke kwaliteitseisen.

Wat doet de rechter?

'Goed toezicht voorkomt fraude. Bewindszaken worden eerlijk, netjes en rechtvaardig afgewikkeld. Daar zorgt de rechter voor.'

MAATREGELEN

MENTORSCHAP

Als iemand alleen niet meer voor zijn persoonlijke zaken kan zorgen, kan hij een mentor krijgen om hem te helpen.

BEWIND

Als iemand niet meer alleen voor zijn financiële zaken kan zorgen, kan hij hulp daarbij krijgen door zijn vermogen onder bewind te laten stellen en zijn financiële zaken door een ander laten regelen.

CURATELE

Als iemand zowel zijn persoonlijke als financiële zaken niet meer zelf kan regelen. Een curator beschermt persoonlijke en financiële zaken. Persoonlijke zaken zijn bijvoorbeeld een medische behandeling of verpleging.

Curatele is de meest ingrijpende maatregel, mentorschap de lichtste.

<https://www.rechtspraak.nl/bewind>

CIJFERS

Lopende beschermingsmaatregelen meerderjarigen (dwz exclusief voogdij)

